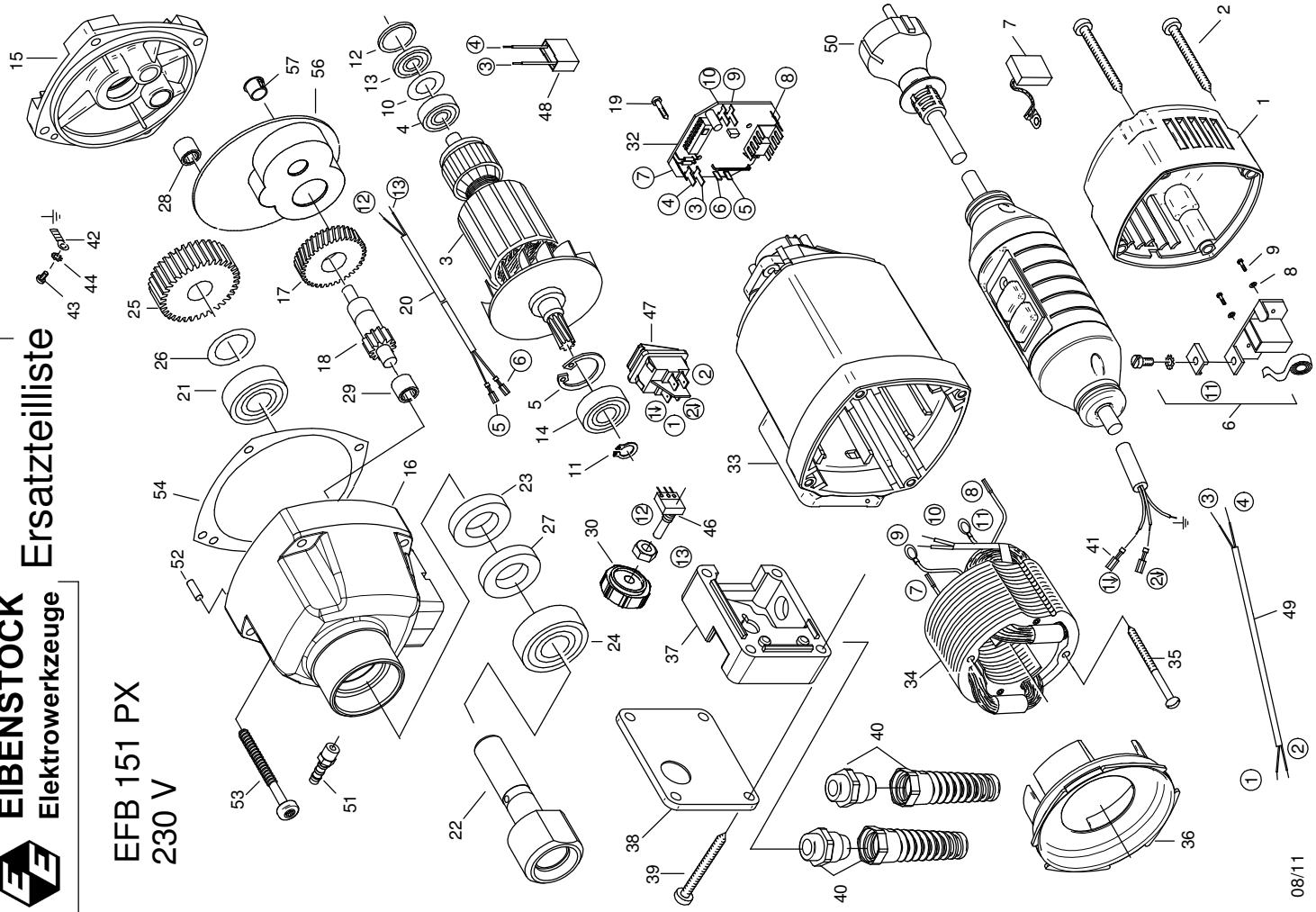




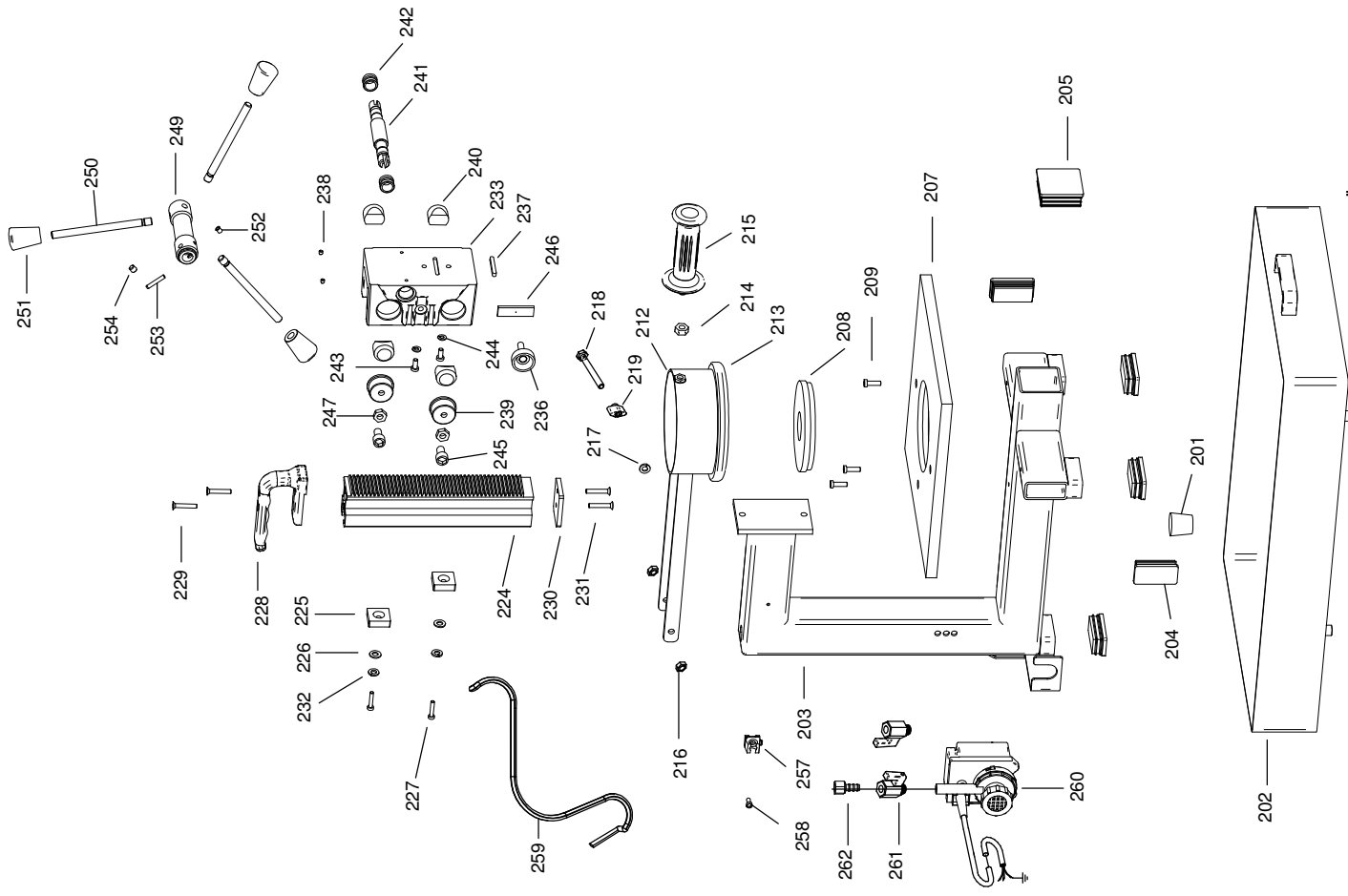
EIBENSTOCK
Elektrowerzeuge

Ersatzteilliste

EFB 151 PX
230 V



08/11



Änderungen vorbehalten!

EFB 151 PX - 230 V

0661P000 10/12

Nr.	Bezeichnung	Bestellnr.	Stk	Nr.	Bezeichnung	Bestellnr.	Stk
1	Kappe	80900093	1	56	Fettkammerschott	80900119	1
2	Blechschraube HC 4,8x45	80201267	4	57	Lochstopfen	80900201	1
3	Läufer, kpl.	7731B100	1				
4	Rillenkugellager 608 2Z	80410011	1				
5	Sicherungsring 28/1,2	80201333	1	201	Stopfen	83000185	1
6	Taschenbürstenhalter, kpl.	80201196	2	202	Wanne	76613003	1
7	Kohlebürste, kpl. 6,3x10x18	80700013	2	203	Unterteil	76613004	1
8	Federscheibe B4 gewellt	80201385	4	204	Gleiter 60x30	80899998	5
9	Gewindefurchschraube CM4x12	80201180	4	205	Gleiter 60x60	80899999	1
10	Preßspanscheibe	82000951	1	207	Auflage 300x300	76613012	1
11	Sicherungsring 10/1	80201305	1	208	Einlegescheiben 152x15	76613017	1
12	O-Ring 22x2,5	83000036	1	209	Zylinderschraube M6x20	80201124	3
13	Magnetscheibe	80701005	1	212	Halter	76613015	1
14	Rillenkugellager 6001 2Z	80410031	1	213	Moosgummi für Halter	796UN868	1
15	Getriebelagerschild, grün	7662B610	1	214	Sechskantmutter M10, DIN 934	80201033	1
16	Getriebegehäuse, schwarz	76613400	1	215	Zusatzhandgriff	80900176	1
17	Zwischenrad	74010470	1	216	Zylinderschraube M8x90	80201255	1
18	Ritzelwelle	7731C490	1	217	Federring A8	80201309	1
19	Blechschraube HC 2,9x13	80201252	2	218	U-Scheibe 8,4 Plast	80201383	2
20	Reglerlitze	77314187	1	219	U-Scheibe 8,4 ZN	80201377	1
21	Rillenkugellager 6003 2RS	80410043	1	220	Sechskantmutter M8	80201221	1
22	Arbeitsspindel	76613420	1	224	Säule	79600750	1
23	Wellendichtring WASY 17x30x7	83000043	1	225	Vierkant mit M8	79623755	2
24	Rillenkugellager 6203 2RS	80410130	1	226	U-Scheibe 8,4	80201377	2
25	Spindelrad	7731C430	1	227	Zylinderschraube M8x25	80201145	2
26	Paßscheibe 17/24x0,2	80200507	1	228	Offener Haltegriff	796DE814	1
27	Wellendichtring 17x32x7	83000093	1	229	Gewinde-Schneidschraube M6x30	80201148	2
28	Nadelhülse HK 0810	80420110	1	230	Säulenkappe	796UN916	1
29	Nadelhülse HK 1010	80420115	1	231	Gewinde-Schneidschraube M6x30	80201148	2
30	Stellrad, grün	7662B231	1	232	Federring A8	80201309	2
31				233	Maschinenhalter	79600916	1
32	Leiterplatte	80601168	1	236	Rändelschraube M8x25	85000158	1
33	Motorgehäuse	7661C201	1	237	Paßfeder A5x5x40	80200612	1
34	Polring, kpl.	7731B150	1	238	Gewindestift M5x5	80200758	2
35	Blechschraube C 3,9x60	80201266	2	239	Steller	796DE766	2
36	Luftleitring	80900286	1	240	Druckstück	796UN763	4
37	Zwischenstück	7661M291	1	241	Ritzelwelle	796UN731	1
38	Verschlussdeckel	76613298	1	242	Stahlbuchse	796UN770	2
39	Blechschraube 4,8x38	80201283	4	243	Zylinderschraube M6x14	80201428	2
40	Kabelverschraubung	80600170	2	244	Federring A6	80201303	2
41	Flachsteckhülse, rot 6,3x0,8	80601102	2	245	Zylinderschraube M10x18	80201453	2
42	Ringkabelschuh, isoliert 4,2	80601105	1	246	Flachklemmstück klein	796UN779	1
43	Linsenschraube M4x6	80201200	1	247	Sechskantmutter M10, DIN 936	80201039	2
44	Zahnscheibe A 4,3	80200752	1	249	Drehkreuz	796UN741	1
45				250	Hebel	796UN747	3
46	Drehwiderstand 100K Ohm	80500020	1	251	Kegelknopf	85000193	3
47	Einbauschalter 1935.3114	7661C295	1	252	Federndes Druckstück	85000157	1
48	Entstörkondensator	7661C305	1	253	Zylinderstift 5m6x30	80200627	1
49	Schalterlitze	80600316	1	254	Gewindestift M8x8	80201427	1
50	Anschlußleitung, kpl. mit PRCD	7661C262	1	257	Klemmschelle	80600178	1
51	Einschraub Schlauchtülle	80900001	1	258	Zylinderschraube M5x12	80201230	1
52	Steckerstift 4x12	80200582	1	259	Gewebeschlauch	76613048	1
53	PT-Schraube 50x50	80201449	4	260	Pumpe inclusive Kabel	84002018	1
54	Getriebedichtung	82000507	1	261			
55				262	Einschraubtülle 1/4"	83000102	1

EFB 151 PX - 230 V

0661P000

10/12

No.	Description	Order No.	Pcs	No.	Description	Order No.	Pcs
1	cap	80900093	1	56	grease compartment barrier	80900119	1
2	self tapping screw HC 4,8x45	80201267	4	57	plug	80900201	1
3	rotor complete	7731B100	1				
4	grooved ball bearing 608 2Z	80410011	1				
5	locking ring 28/1,2	80201333	1	201	plug	83000185	1
6	brush holder	80201196	2	202	tub	76613003	1
7	carbon brush 6,3x10x18	80700013	2	203	sub-frame	76613004	1
8	lock washer B4	80201385	4	204	conductor 60x30	80899998	5
9	self tapping screw CM4x12	80201180	4	205	conductor 60x60	80899999	1
10	presspan washer	82000951	1	207	support plate 300x300	76613012	1
11	locking ring 10/1	80201305	1	208	insert washer 152x15	76613017	1
12	o-ring 22x2,5	83000036	1	209	allen screw M6x20	80201124	3
13	magnetic disc	80701005	1	212	holder	76613015	1
14	grooved ball bearing 6001 2Z	80410031	1	213	microcellular rubber	796UN868	1
15	end shield of gearing green	7662B610	1	214	hexagonal nut M10	80201033	1
16	gearbox housing black	76613400	1	215	support handle	80900176	1
17	intermediate wheel	74010470	1	216	screw M8x90	80201255	1
18	pinion shaft	7731C490	1	217	lock washer A8	80201309	1
19	self tapping screw HC 2,9x13	80201252	2	218	washer 8,4	80201383	2
20	control wire	77314187	1	219	washer 8,4 ZN	80201377	1
21	grooved ball bearing 6003 2RS	80410043	1	220	hexagonal nut M8	80201221	1
22	work spindle	76613420	1	224	suction hose	79600750	1
23	shaft seal ring WASY 17x30x7	83000043	1	225	square M8	79623755	2
24	grooved ball bearing 6203 2RS	80410130	1	226	washer 8,4 ZN	80201377	2
25	spindle wheel	7731C430	1	227	screw M8x25	80201145	2
26	fitting washer 17/24x0,2	80200507	1	228	sliding block	796DE814	1
27	shaft seal ring 17x32x7	83000093	1	229	thread sleeve M6x30	80201148	2
28	needle sleeve HK 0810	80420110	1	230	column holder	796UN916	1
29	needle sleeve HK 1010	80420115	1	231	thread sleeve M6x30	80201148	2
30	adjusting wheel green	7662B231	1	232	lock washer A8	80201309	2
31				233	machine holder	79600916	1
32	PCB / circuit board	80601168	1	236	knurled screw M8x25	85000158	1
33	motor housing	7661C201	1	237	fitting key 5x5x40	80200612	1
34	stator complete	7731B150	1	238	threaded pin M5x5	80200758	2
35	self tapping screw HC 3,9x60	80201266	2	239	connection	796DE766	2
36	air guiding ring	80900286	1	240	thrust piece	796UN763	4
37	intermediate block	7661M291	1	241	pinion shaft	796UN731	1
38	cover	76613298	1	242	steel bush	796UN770	2
39	self tapping screw HC4,8x38	80201283	4	243	screw M6x14	80201428	2
40	cable guard	80600170	2	244	lock washer A6	80201303	2
41	blade receptacle red 6,3x0,8	80601102	2	245	screw M10x18	80201453	2
42	ring 4,2	80601105	1	246	flat clamp small	796UN779	1
43	lens head screw M4x6	80201200	1	247	hexagonal nut M10	80201039	2
44	tooth lock washer A4,3	80200752	1	249	turnstile	796UN741	1
45				250	lever	796UN747	3
46	potentiometer 100 K Ohm	80500020	1	251	grooved taper pin	85000193	3
47	switch 19353114	7661C295	1	252	spring loaded thrust pad	85000157	1
48	anti parasite condenser	7661C305	1	253	cylinder pin 5x30	80200627	1
49	interconnecting wire	80600316	1	254	threaded pin M8x8	80201427	1
50	connecting cable	7661C262	1	257	clamp	80600178	1
51	connection nipple with hose tail	80900001	1	258	screw M5x12	80201230	1
52	notched pin plug 4x12	80200582	1	259	fabric hose	76613048	1
53	pt-screw 50x50	80201449	4	260	pump	84002018	1
54	gearbox seal	82000507	1	261			
55				262	screwed plug 1/4"	83000102	1